



Méditerranée Rhône Saône: un axe d'avenir ?



Introduction

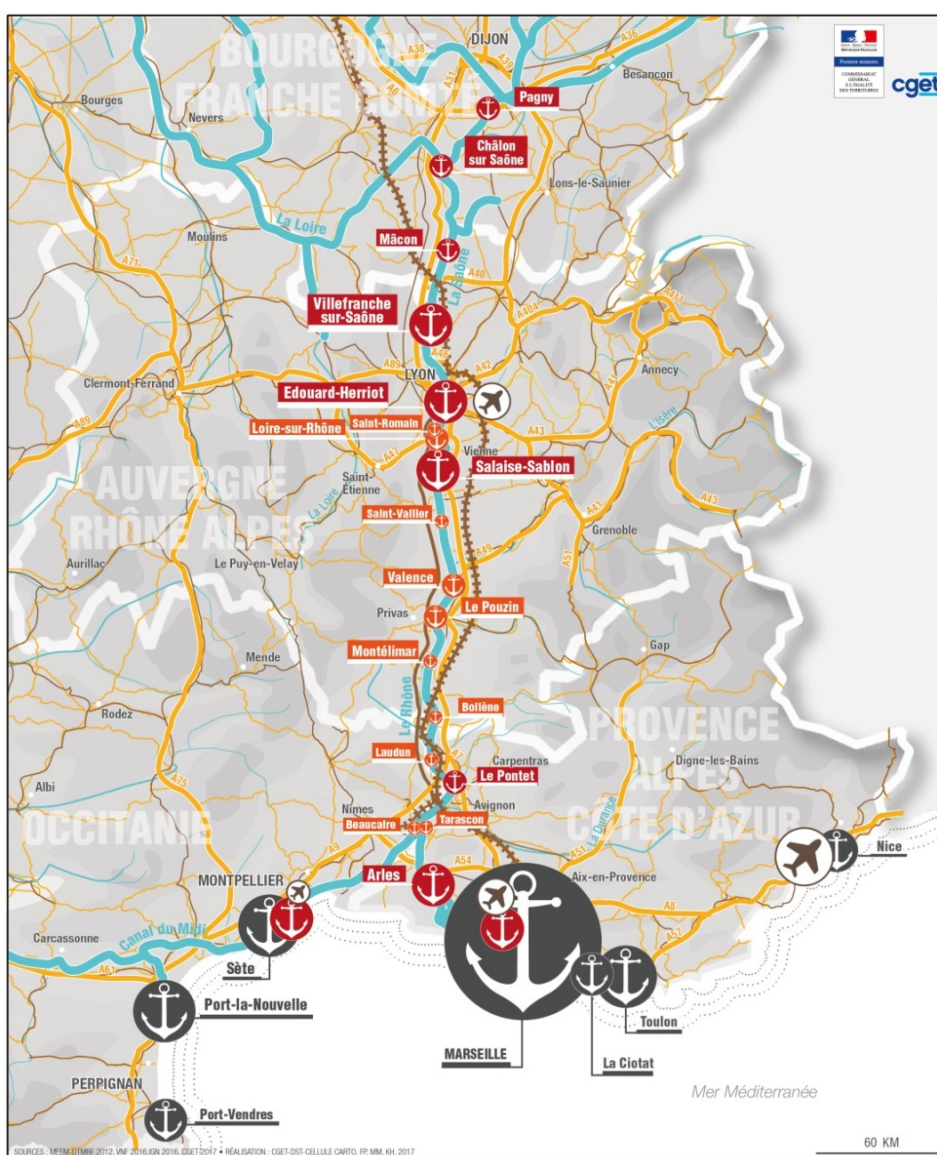
« ...Il existe en métropole, trois systèmes portuaires qui ont clairement un intérêt européen et international...La France a (aussi) une puissante vocation méditerranéenne. Et le grand port français de la Méditerranée, c'est Marseille. Et pour qu'il puisse remplir pleinement cette vocation, il doit, d'une part, mieux s'articuler avec les autres ports de la façade méditerranéenne et, d'autre part, pénétrer profondément dans les terres, vers le nord, le long du Rhône et de la Saône jusqu'à Lyon... »

Edouard Philippe, Premier ministre, 21 novembre 2017

Une approche par axe : l'axe Méditerranée-Rhône-Saône:

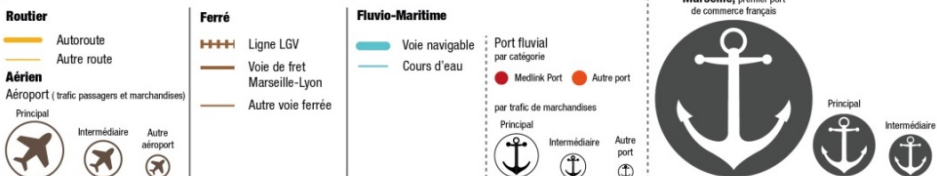
- ▶ La logique d'axe: poser les relations économiques entre acteurs à partir des ports maritimes et les organiser mieux dans un objectif de création supplémentaire de richesses
- ▶ Le périmètre: côte méditerranéenne + épine dorsale rhodanienne où convergent des axes latéraux qui correspondent à l'hinterland élargi du GPMM.
- ▶ La matière: tous les éléments qui vont constituer la chaîne logistique (+ industrie+ croisière): flux; infras..
- ▶ La méthode: état des lieux des obstacles et résolutions de problèmes (investigation- compréhension; mise autour de la table)

L'axe Méditerranée-Rhône-Saône

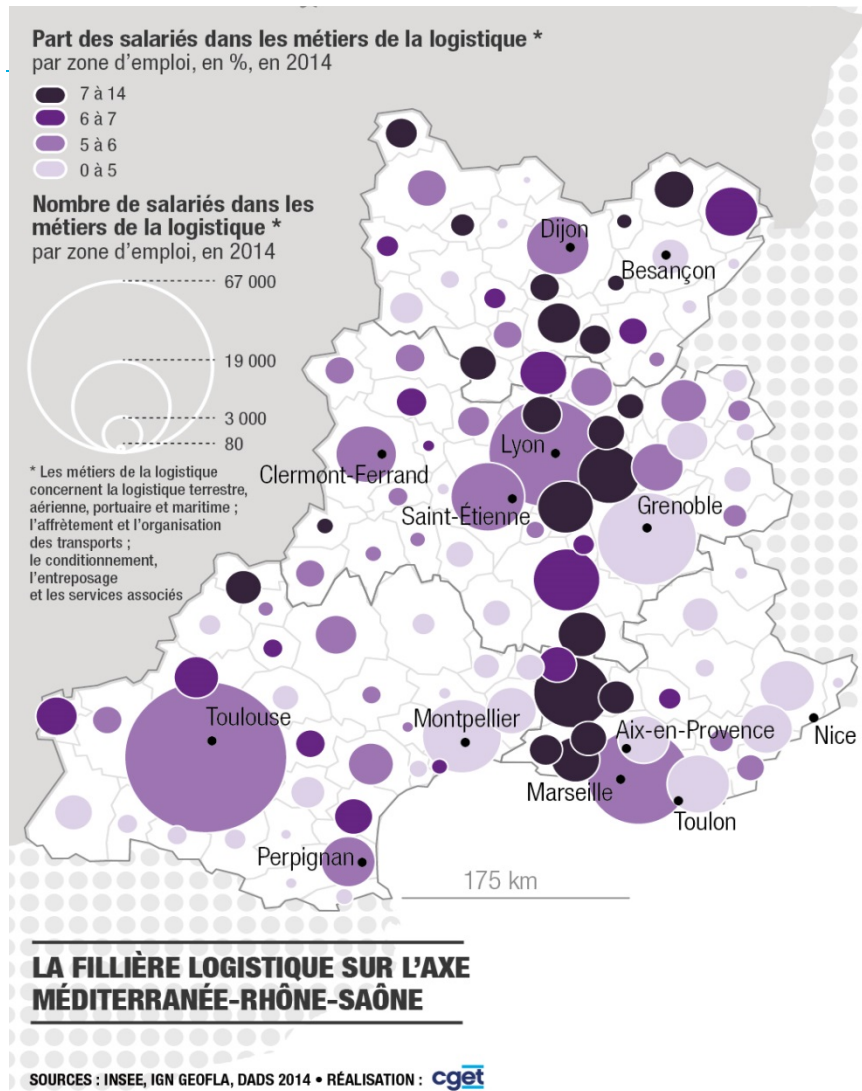


- ▶ Un périmètre englobant le GPMM et 5 autres ports maritimes de la façade méditerranéenne et une dizaine de ports fluviaux
- ▶ 4 régions concernées

AXE MÉDITERRANÉE RHÔNE-SAÔNE ARMATURE



L'emploi logistique sur l'axe MeRS



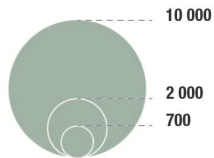
La polarisation de l'activité industrielle

ENTREPRISES DE PLUS DE 700 SALARIÉS DU SECTEUR INDUSTRIEL DANS LA FRANCE DU SUD-EST

Type d'industrie

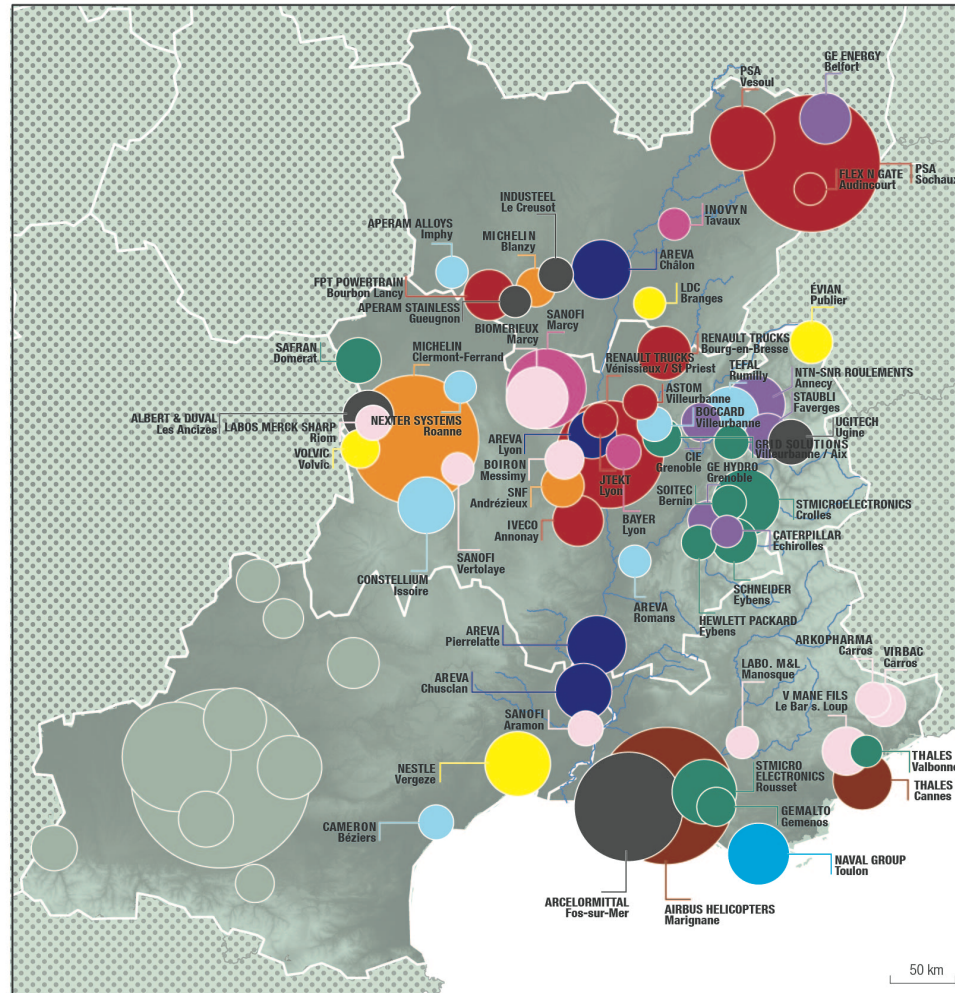
- Automobile / Ferroviaire
- Alimentaire / Agroalimentaire
- Construction navale
- Nucléaire
- Electronique / Electrique
- Sidérurgie
- Aéronautique / Spatial
- Pharmaceutique
- Plastique / Caoutchouc
- Mécanique
- Produits métallurgiques
- Chimie
- Hors périmètre

Nombre de salariés arrondi à la centaine



cgét

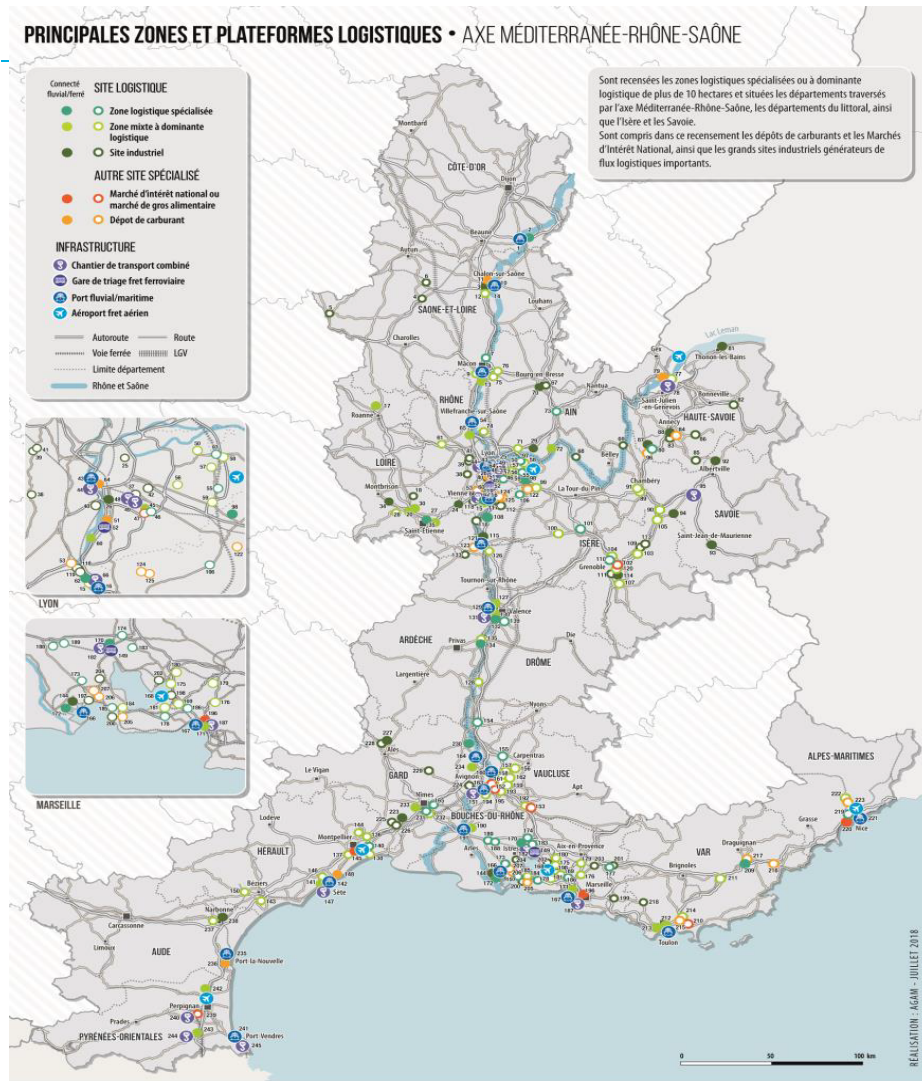
sources : SIRENE 2017 • réalisation : CGET-DST-cellule carto, KH, MM 2017



La mission de la DiMERS: où en est-on?

- ▶ Repérage des points de blocage et des pistes d'amélioration de la gouvernance (coopération; partage, interdépendances); rapport remis au PM
- ▶ Connaissance et cartographie des données logistiques (flux, marchandises, plateformes, foncier disponible): projet de constitution d'un observatoire public (4 DREAL) de la façade et de l'Axe MeRS
- ▶ Identification des lacunes en infrastructures (route, rail, fluvial, maritime) ou dysfonctionnements divers (fret fluvial)
- ▶ Définition d'actions opérationnelles pour 6 enjeux principaux (dynamiques villes-ports; massification; ré-industrialisation et transition énergétique; innovation et transition numérique; tourisme et transition écologique) à court, moyen et long termes
- ▶ Expérimentation d'un projet de blockchain sur l'axe MRS
- ▶ Propositions finales fin 2018

Cartographie des plateformes logistiques



Premier recensement de **245** « plateformes » susceptibles de générer des flux logistiques (y compris dépôts de carburants, MIN et grands sites industriels)

Identification de la nature de la zone, sa localisation, ses embranchements, sa surface totale, sa fonction (transit, stockage), le type de marchandises (conteneurs, liquide, vrac solide...) et le nombre d'emplois associés

